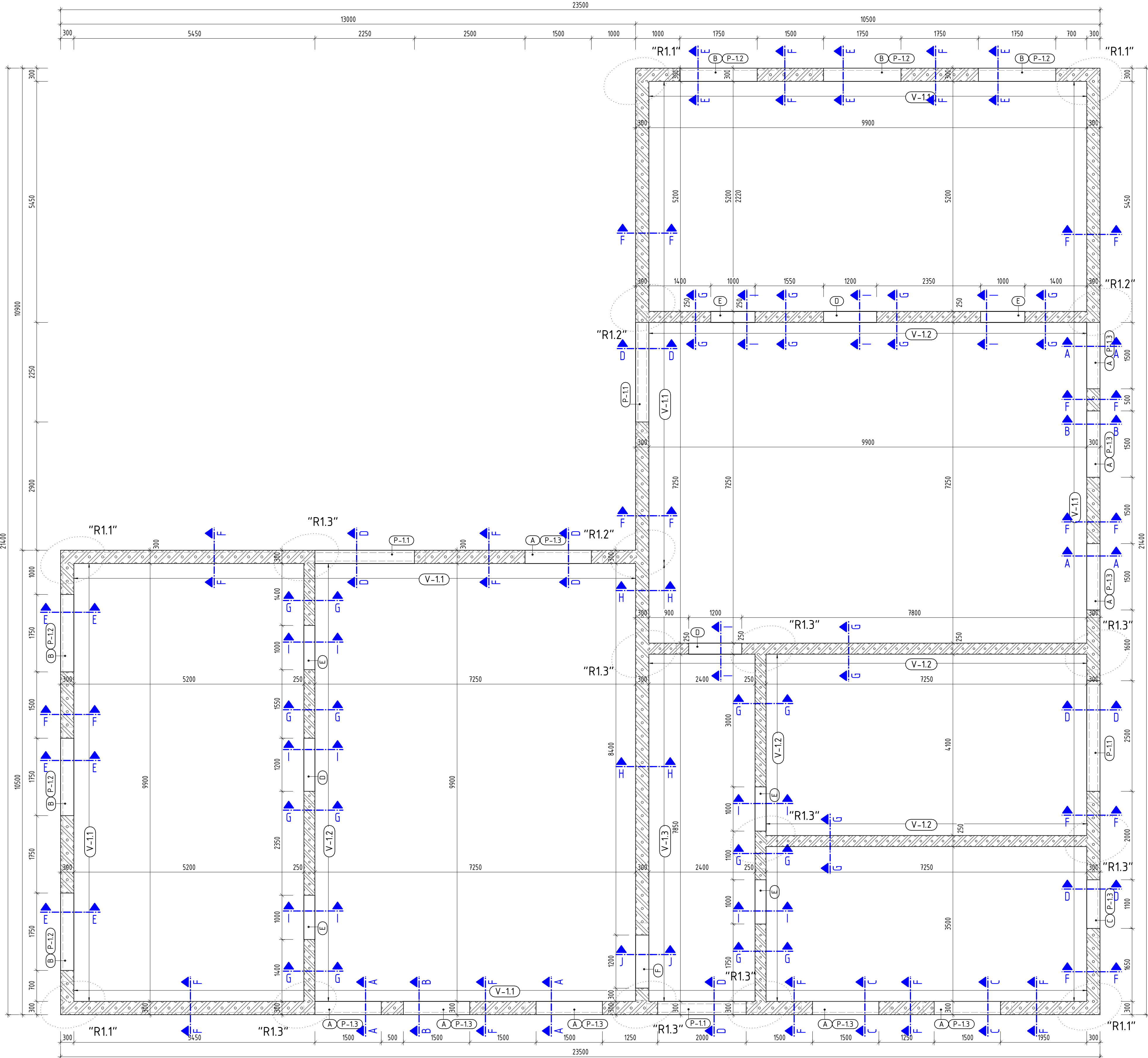
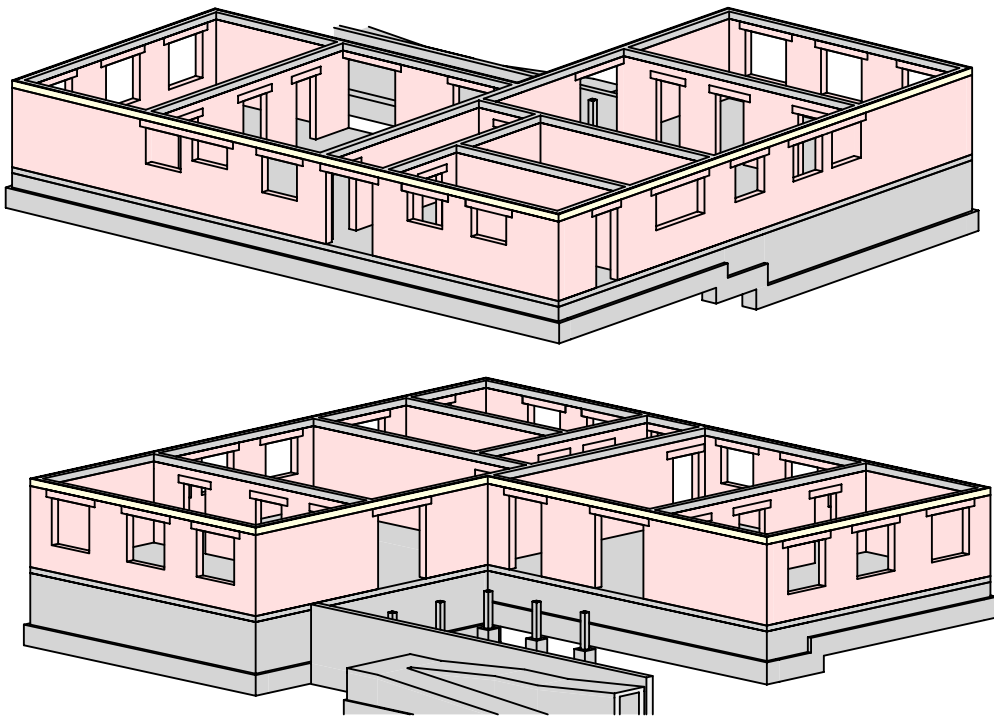


VÝKRES TVARU 1.NP



AXONOMETRICKÝ POHLAD NA PRVKY 1.NP



VÝPIS MONTOVANÝCH PREKLADOV (YTONG NOP)

| OZN. | ROZMER (š.v.dl) | POČET KUSOV |
|------|--------------------|-------------|
| A | 300 x 250 x 2000mm | 9ks |
| B | 300 x 250 x 2250mm | 6ks |
| C | 300 x 250 x 1500mm | 1ks |
| D | 250 x 250 x 1750mm | 3ks |
| E | 250 x 250 x 1500mm | 6ks |
| F | 300 x 250 x 1750mm | 1ks |

LEGENDA ZNAČIEK

| | | | | |
|----|-----------------|--------------------|---|-----------------------------|
| ● | -PRACOVNÁ ŠKÁRA | S.H. -SPODNÁ HRANA | ▲ | KAPSA PRE ULOŽENIE NOSNÍKOV |
| OD | -OKRAJ DOSKY | H.H. -HORNÁ HRANA | | A KERAMICKÝCH PREKLADOV |

LEGENDA NOSNÝCH PRVKOV

| | | | | | | | |
|------|---------------|------|--------|-------|-------------------|------|-----------|
| D-0X | STROPNÁ DOSKA | V-0X | VENIEC | MP-0X | MONTOVANÝ PREKLAD | N-0X | ŽB NOSNÍK |
|------|---------------|------|--------|-------|-------------------|------|-----------|

LEGENDA MATERIÁLOV

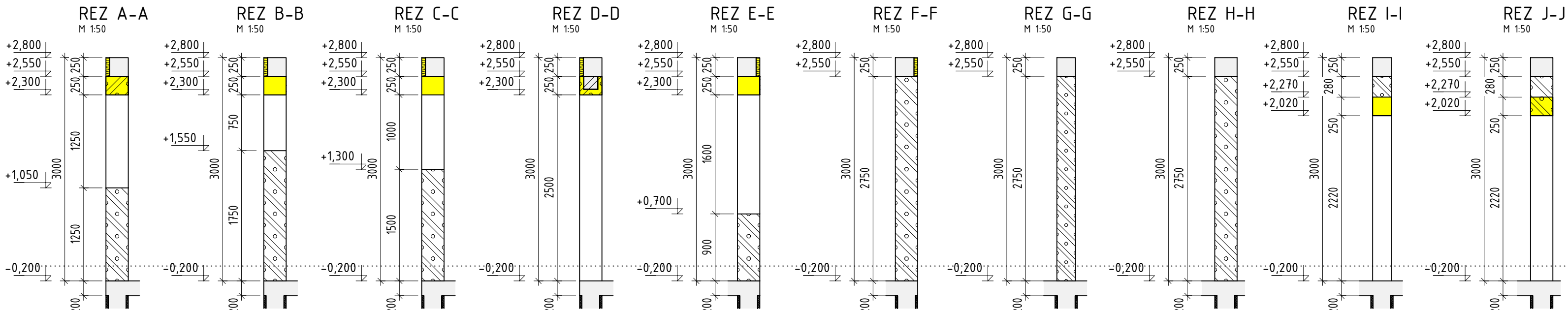
| | |
|--|--|
| | MURIVO Z PÓROBETÓNOVÝCH TVÁRNIC (napr. Ytong p2-350), PEVNOSŤ $f_c=2,5\text{MPa}$ (REZ/POHLAD) |
| | RASTLÉ DREVO - REZIVO C24 (REZ/POHLAD) |
| | ŽELEZOBETÓN (REZ/POHLAD) |

POUŽITÉ MATERIÁLY

| Prvok / Prvky | Materiál a norma | Pevnostná trieda : | Charakteristika | Poznámka |
|------------------|----------------------------|--------------------|---------------------------------|----------|
| Základové pásy: | BETÓN STN EN 206+A1:2017 | 25/30 | XC2(SK) - Cl 0.4 - Dmax 16 - S3 | |
| Základová doska: | BETÓN STN EN 206+A1:2017 | 25/30 | XC2(SK) - Cl 0.4 - Dmax 16 - S3 | |
| Vystužené prvky: | BETONÁRSKA VÝSTUŽ EN 10080 | B500B | | |
| S235 | | | | |

POZNÁMKY

- OTVORY S VEĽKOSŤOU DO 50 mm NIE SÚ ZAKRESLENÉ VO VÝKRESE TVARU (POZRI PROJEKTOVÚ DOKUMENTÁCIU ARCHITEKTÚRA, TZB). PRED REALIZÁCIOU JE NUTNÉ SKONTROLOVAŤ ROZMERY A POLOHU VŠETÝCH PRESTUPOV A KOORDINOVAT ICH S PROJEKTOVOU DOKUMENTÁCIOU JEDNOTLÝCH PROFESÍ.
- ABY SA MINIMALIZovalo ZARUŠŤOVANIE BETÓNU, MUSIA BYŤ DOORŽANÉ NASLEDUJÚCE OPATRENIA:
- DODRŽANIE MIN. POMERU w/c (VODA/CEMENT); MIN. OBSAH CEMENTU; POUŽITIE ZMÁKČOVADLA (PRÍPADNE).
- PO VYBETONOVANÍ KONŠTRUKCIE JE POTREBNÉ OKAMŽITE ZAČAŤ OŠETROVAŤ BETÓN PO DOSTATOČNE DLHÚ DOBU (OŠETROVANIE PROTI VYSYCHANIU, OŠETROVANIE PROTI OCHLADZOVANIU).
- PEVNOSTNÁ TRIEDA BETÓNU A STUPNE VPLYVU PROSTREDIA SÚ ŠPECIFIKOVANÉ V PRÍSLUŠNÝCH PLATNÝCH VÝKRESOCH.
- STROPNÉ DOSKY JE MOŽNÉ PRÍŤAŽIť NENOSNÝMI KONŠTRUKCIAMI AŽ PO ICH ÚPLNOM ODSTUJKOVANÍ.
- AK SA VÝROBOK ZMENÍ, DODÁVATEĽ STAVBY MUSÍ POSKYTNÚť DOKAZ O ROVNOCENNOSTI A VYTVORIť PROJEKT NA SCHVÁLENIE ZMENY NA VLASTNÉ NÁKLADY.
- PRI REALIZÁCIÍ JE POTREBNÉ RIADIť SA POKYNMÍ UVIEDENÝMI V TECHNICKÉJ SPRÁVE
- ZHOTOVITEĽ JE POVINNÝ SKONTROLOVAŤ SKUTOČNÉ ROZMERY NA STAVBE A V PRÍPADE ZISTENÝCH NEZROVNALOSTÍ JE POVINNÝ BEZODKLADNE INFORMOVAŤ ZODPOVEDNÉHO PROJEKTANTA.



| | | | | | | |
|--|--|--|-------------|--|-------------|-------------------------|
| ZODPOVEDNÝ PROJEKTANT Ing. IVAN HOLLY, PhD. | | INDEX ZMENY | POPIS ZMENY | DÁTUM | VYKONAL | PODPIS |
| • office_ihproject@gmail.com • | | PROJEKT DSS Červená Skala - asanácia a výstavba nového objektu sociálnych služieb (podporované bývanie) - PD Obec: Šumiac, Kat. územie:Šumiac, Parc. č.: 5610 | | INVESTOR Domov sociálnych služieb Pohorelská Maša 57/72 976 69 Pohorelá IČO: 00632325 | | |
| GENERÁLNY PROJEKTANT Ing. Vladimír Majsniar, PhD. | | STAVEBNÝ OBJEKT SO-01 DOMOV SOCIÁLNYCH SLUŽIEB | | DRUH DOKUMENTU E 1.2 STATIKA | | |
| PROJEKTANT Ing. Ivan Holly, PhD. | | DOKUMENT PSP S NÁLEŽITOSŤAMI PRE REALIZÁCIU STAVBY | | DÁTUM VYDANIA 25.2.22 | | |
| VYPRACOVAL Ing. Ivan Holly, PhD. | | NÁZOV DOKUMENTU VÝKRES TVARU PRVKOV 1.NP | | ZMENA 00 | JAZYK sk | MIERKA LIST VT-02 |